



aparellaje electrotécnico, s.a.



## Accessoires fabricant, connexions et équipements électriques

Stock permanent. Livraison sous 24 heures.

# À propos de nous

Aparel a été créé en 1972 par M. Lluís Puig Vila; Initialement sous le nom commercial «Comercial Aparellajes Puig». Dernièrement en Novembre 1987 a changé pour le nom commercial actuel de «Aparellaje Electrotécnico S.A.». Aparel est géré et dirigé par M. Pere Puig depuis 1998.

## Histoire

**Aparel** se consacre à la fabrication et à la commercialisation de matériels pour le secteur électrique en basse tension, en tant que principale entreprise auxiliaire des grands fabricants du secteur au niveau national.

Actuellement, aparel occupe deux entrepôts dans la commune de Lliçà de Vall, dans la province de Barcelone, d'une surface de production totale de plus de 1 500 m2.

- ▶ Notre technologie et notre personnel offrent à **aparel** agilité et flexibilité, pour répondre à toute demande sur un marché variable, et avec de grandes fluctuations de demande telle que le marché électrique. Nous sommes spécialistes de la fabrication de pièces spéciales, personnalisées et sur mesure.
- ▶ Dans l'entrepôt de production de la Ctra. Sabadell, **aparel** possède un local pour le traitement des surfaces, avec des bains électrolytiques pour recouvrir des pièces en argent, en cuivre et en étain. Ceci nous permet d'être rapides et autonomes dans la finition des pièces de contact. De plus, nous créons un lien supplémentaire avec nos clients, qui nous sous-traitent le traitement final de leurs propres pièces.
- ▶ **Aparel** fabrique également des capteurs pour les électrodes d'électrocardiogramme à usage unique, une technologie, brevetée par M. Pere Puig, qui permet un recouvrement métallique en argent sur le plastique.
- ▶ Depuis plus de 10 ans, chez **aparel** nous avons élargi notre horizon de distribution à l'extérieur de nos frontières. Le chiffre d'affaires du département d'exportation représente 40% du volume de notre fabrication.



### QUALITÉ

**Aparel** effectue un **contrôle minutieux** de tous les produits que nous livrons à nos clients, **en garantissant** ainsi leur **fonctionnement parfait**, et en évitant les incidents pour nos clients.



### FLEXIBILITÉ

Grâce à la polyvalence de nos employés, et à la flexibilité de notre structure, Aparel est **spécialiste dans la fourniture de tout type de lots de production**. Nous pouvons fabriquer de façon automatisée, ainsi que produire une petite quantité, tout en respectant des **délais de livraison très serrés**.



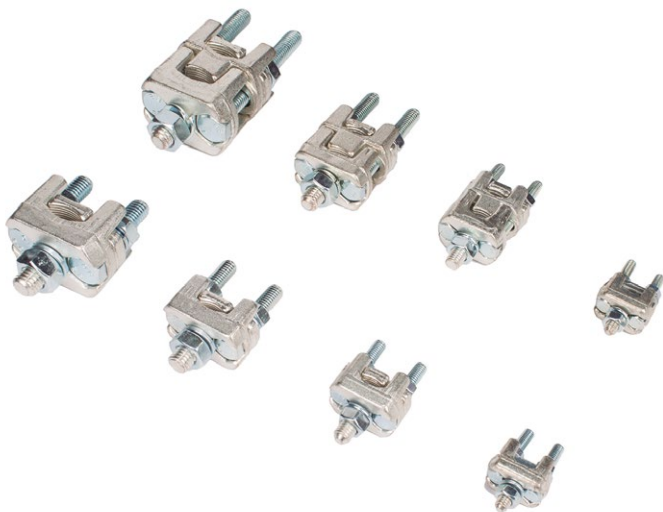
### SERVICE

Les rapports chaleureux et attentifs que nous entretenons avec nos clients, **les livraisons de matériel en stock en 24 heures** et celles de productions spéciales en une semaine, permettent une collaboration avec nos clients, agréable et efficace.



## BORNES BIMÉTÁLICAS

### ► Borne bimétallique a vis



#### Référence

#### Désignation

11334120	BM-50
11334124	BM-50 D
11334130	BM-95
11334131	BM-95 D
11334140	BM-150
11334141	BM-150 D
11334150	BM-240
11334151	BM-240 D
11334154	BM-240 M10
11334155	BM-240 M10 D

### ► Bornes de pelle



#### Référence

#### Désignation

11334014	BP-50; L=30 A=7
11334016	BP-50D; L=30 A=7
11334018	BP-50; L=20 A=7
11334019	BP-50D; L=20 A=7

### ► Borne Drapeau

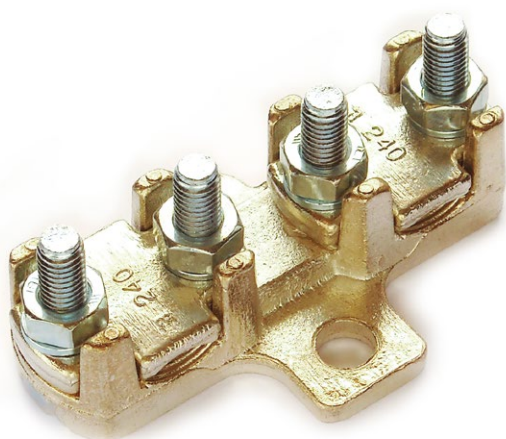


#### Référence

#### Désignation

11334300	BMB-95
11334301	BMB-95D
11334302	BMB-150
11334303	BMB-150 D

## ► Bornes Parallèles



## Référence

## Désignation

11334200	BMP-95 (1+1)
11334201	BMP-95 (1+2)
11334202	BMP-95 (2+2)
11334203	BMP-150 (1+1)
11334204	BMP-150 (1+2)
11334205	BMP-150 (2+2)
11334206	BMP-240 (1+1)
11334207	BMP-240 (1+2)
11334208	BMP-240 (2+2)

**Aparel,**  
les fabricants d'équipements électriques depuis 1972



### Conseils techniques

Résoudre vos questions à toujours choisir le matériel dont vous avez besoin et qui convient le mieux votre installation



### Stock permanent

Notre vaste catalogue et du stock vous permet d'avoir le produit au moment où vous en avez besoin



### Livraison en 24/48 heures

L'une de nos maximes est la rapidité de livraison afin que votre travail ne soit pas interrompu en attendant la matière



### La qualité et la flexibilité

Nous nous adaptons à chaque client assister personnellement à chaque demande et avec la garantie de produits de haute qualité

**Besoin d'aide avec un produit?**  
**Contactez-nous**



Pol. Ind. El Pla C/ Lleida, 8 nau 2.  
08185 Lliçà de Vall



(+34) 93 840 53 96



aparel@aparel.net

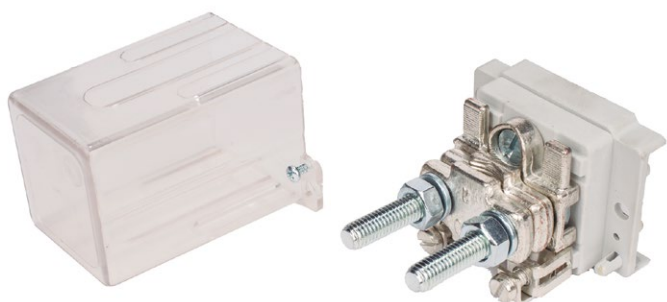
**www.aparel.net**

**Fabriqué en Espagne**



## DERIBORNES

### ► BORNES DERIVATION COUVERTS



#### Référence

#### Désignation

11334801	BD 1x95 + 2x35
11334802	BD 2x95 + 2x35
11334803	BD 1x95 + 4x35
11334804	BD 2x95 + 4x35
11334805	BD 1x150 + 2x35
11334806	BD 2x150 + 2x35
11334807	BD 1x150 + 4x35
11334808	BD 2x150 + 4x35
11334811	BD 1x240 + 4x35
11334812	BD 2x240 + 4x35

### ► COUVRE BORNES



#### Référence

#### Désignation

12330000	Couvre bornes aux bornes 50
12330001	Couvre bornes aux bornes de masse 50

## BASES PORTE-FUSIBLES NH

### ► Base NH équerre



#### Référence

#### Désignation

11220110	Base NH-E T00 160A T/T
11220110-B	Base NH-E T00 160A Bride-Bride
11220111	Base NH-E T0 160A T/T
11220112	Base NH-E T1 250A T/T
11220113	Base NH-E T2 400A T/T

### ► Base NH Lire

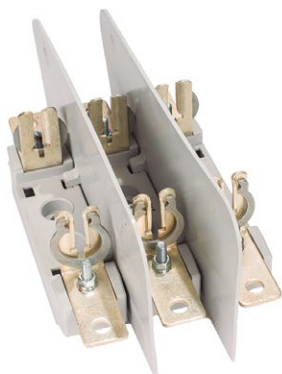


#### Référence

#### Désignation

11220210	Base NH-L T1 250A
11220211	Base NH-L T2 400A
11220212	Base NH-L T3 630A
11220213	Base NH-L T4 1250A
11220214	Base NH-L T4 1600A

### ► Base NH tripolar équerre + 2 plaques de separation



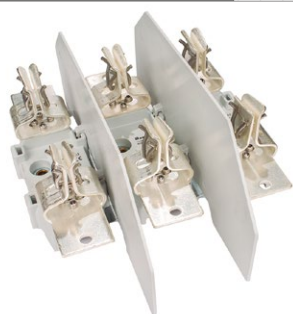
#### Référence

#### Désignation

11220300	Base III NH-E T00 160A
11220300-B	Base III NH-E T00 160A Bride-Bride
11220301	Base III NH-E T0 160A
11220302	Base III NH-E T1 250A
11220303	Base III NH-E T2 400A



► Base NH tripolar Lire +  
2 plaques de separation



Référence

Désignation

11220306

Base III NH-L T1 250A

11220307

Base III NH-L T2 400A

11220308

Base III NH-L T3 630A

Aparel,  
les fabricants d'équipements électriques depuis 1972



Conseils techniques

Résoudre vos questions à  
toujours choisir le matériel  
dont vous avez besoin et qui  
convient le mieux votre  
installation



Stock permanent

Notre vaste catalogue et du  
stock vous permet d'avoir le  
produit au moment où vous  
en avez besoin



Livraison en 24/48 heures

L'une de nos maximes est  
la rapidité de livraison afin  
que votre travail ne soit pas  
interrompu en attendant la  
matière



La qualité et la flexibilité

Nous nous adaptons à chaque  
client assister  
personnellement à chaque  
demande et avec la garantie  
de produits de haute qualité

Besoin d'aide avec un produit?  
Contactez-nous



Pol. Ind. El Pla C/ Lleida, 8 nau 2.  
08185 Lliçà de Vall



(+34) 93 840 53 96



aparel@aparel.net

[www.aparel.net](http://www.aparel.net)

Fabriqué en Espagne

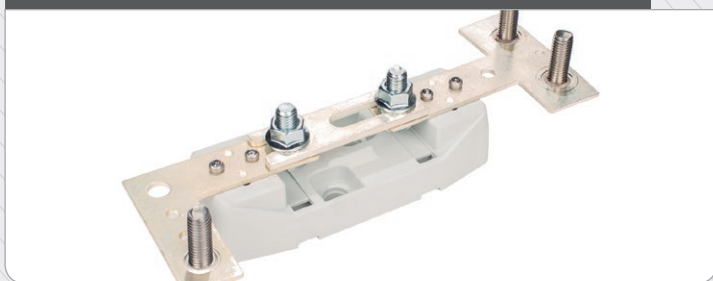
## BASES DE NEUTRE SECTIONNABLES

### ► Base neutre sectionnable



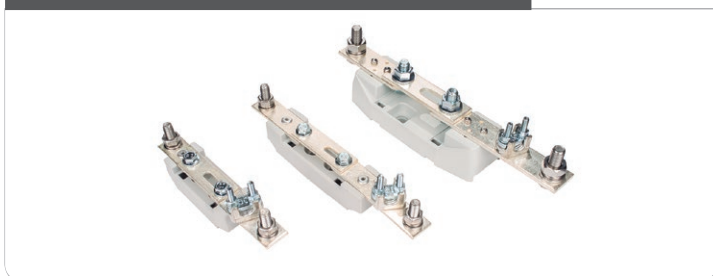
Référence	Désignation
11221005	Base de Neutre Sectionnable T00 bride/bride
11221006	Base de Neutre Sectionnable T00 bride/Vis
11221007	Base de Neutre Sectionnable T00 Vis/Vis
11221008	Base de Neutre Sectionnable T00 Bride/BM-50
11221009	Base de Neutre Sectionnable T00 Bride/BM-50 D
11221040	Base de Neutre Sectionnable T0 Vis/Vis
11221050	Base de Neutre Sectionnable T1/2 Vis/Vis
11221060	Base de Neutre Sectionnable T3 Vis/Vis
11221027	Base de Neutre Sectionnable T1/2 E-7 (Avec le retour)

### ► Base de Neutre Sectionnable "T" et "L"



Référence	Désignation
11221025	Base de Neutre Sectionnable T1/2 E-10/Std. Vis Inox
11221026	Base de Neutre Sectionnable T1/2 T/L Vis Inox

### ► Base neutre sectionnable CPM



Référence	Désignation
11221051	Neutre T00 CPM/CMT
11221052	Neutre T0 CPM/CMT
11221053	Neutre T1/2 CPM/CMT



## BASE PORTE-FUSIBLES NH BUC

### ► Base BUC NH



### Référence

### Désignation

91220400	Base BUC T00 160 A
91220401	Base BUC T00 160 A ILF
91220410	Base BUC T1 250A
91220411	Base BUC T1 250A ILF
91220420	Base BUC T2 400A
91220421	Base BUC T2 400A ILF
91220430	Base BUC T3 630A
91220432	Base BUC T3 630A CGP
91220440	Base BUC T4 1250A
91220445	Base BUC T4a 1600A

### ► BUC tripolaire T00/1/2/3



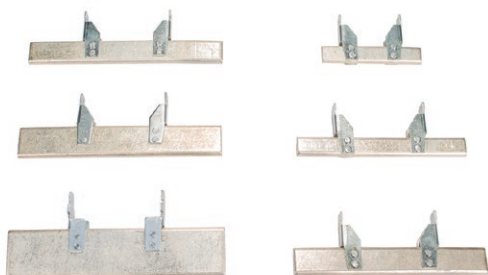
### Référence

### Désignation

91220500	BUC III T00 160A
91220510	BUC III T1 250A
91220520	BUC III T2 400A
91220530	BUC III T3 630A

## COUTEAUX / PLAQUES DE SEPARATION

### ► Couteaux de sectionnant normalisée



Référence	Désignation
11222000	CS T00 100A 6 x 15 x78,5
11222001	CS T0 160A 6 x 15 x 125
11222002	CS T1 250A 6 x 20 x 135
11222003	CS T2 400A 6 x 25 x 150
11222004	CS T3 630A 6 x 35 x 150
11222005	CS T4 1250A 8 x 50 x 200

### ► Couteaux de sectionnant standard



Référence	Désignation
11222100	CS T2 400A 6 x 20 x 150
11222101	CS T3 630A 6 x 25 x 150

### ► Poignee d'Extraction



Référence	Désignation
12220001	Poignee d'extraction NH
12220002	Poignee d'extraction NH protégé



## ► Plaques de separation



Référence	Désignation
12225001	PS T00 fixation pression 135 x 82
12225031	PS T00 fixation pression avec équipe 130 x 75
12225002	PS T0 fixation pression 184 x 84
12225011	PS T0 fixation pression 235 x 90
12225021	PS T0 fixation pression 405 x 110
12225032	PS T0 fixation pression avec équipe 184 x 84
12225003	PS T1/2 fixation pression 250 x 100
12225012	PS T1/2 fixation pression 285 x 110
12225022	PS T1/2 fixation pression 450 x 110
12225033	PS T1/2 pressure fixing with squad 250 x 100
12225012	PS T3 fixation pression 284 x 110
12225022	PS T3 fixation pression 450 x 110
12225041	PS T3 fixation pression avec équipe 240 x 120
12225042	PS T4 fixation pression avec équipe 320 x 180

Besoin d'aide avec un produit?  
Contactez-nous



Pol. Ind. El Pla C/ Lleida, 8 nau 2.  
08185 Lliçà de Vall



(+34) 93 840 53 96



aparel@aparel.net

[www.aparel.net](http://www.aparel.net)

Fabriqué en Espagne

## UTE / Neozed

### ► Base porte-fusibles UTE



#### Référence

#### Désignation

11440003	Base porte-fusibles UTE T1 14 x 51
11440007	Base porte-fusibles UTE T1 14 x 51 Neutre
11440005	Base porte-fusibles UTE T2 22 x 58
11440008	Base porte-fusibles UTE T2 22 x 58 Neutre
11440009	Poignée déconnectable multiple

### ► Tube neutre UTE



#### Référence

#### Désignation

11440012	Tube neutre T1 14 x 51
11440013	Tube neutre T2 22 x 58

### ► Fusibles DO



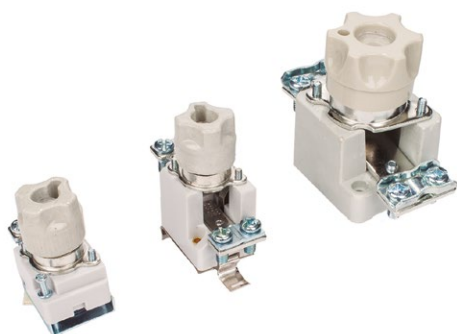
#### Référence

#### Désignation

11440235	Fusible DO2 35A
11440250	Fusible DO2 50A
11440263	Fusible DO2 63A
11440380	Fusible DO3 80A
11440310	Fusible DO3 100A



► Base porte-fusibles DO



Référence	Désignation
11441602-P	Base DO2 63A fixation platine plastique
11441602-C	Base DO2 63A fixation platine céramique
11441604	Base DO2 63A fixation rail DIN plastique
11441605	Base DO2 63A fixation vis plastic
11441608-C	Bouchón à Vis DO2 63A céramique
11441607	Tailler base DO2
11441610-P	Base DO3 100A fixation platine plastique
11441612	Base DO3 100A fixation rail DIN connex. Bride/Bride
11441619	Base DO3 100A fixation Vis connex. Bride/BM-50C
11441616-C	Bouchón à Vis DO3 100A céramique
11441615	Tailler base DO3

Besoin d'aide avec un produit?  
Contactez-nous



Pol. Ind. El Pla C/ Lleida, 8 nau 2.  
08185 Lliçà de Vall



(+34) 93 840 53 96



[aparel@aparel.net](mailto:aparel@aparel.net)

[www.aparel.net](http://www.aparel.net)



## ACCESSORIES COUNTER CENTRALIZATIONS

### ► Tourelles élévatrices



#### Référence

#### Désignation

16556010	Tourelle M.6 x 10
16556015	Tourelle M.6 x 15
16556020	Tourelle M.6 x 20
16556030	Tourelle M.6 x 30
16556040	Tourelle M.6 x 40
16556050	Tourelle M.6 x 50
16556060	Tourelle M.6 x 60
16556070	Tourelle M.6 x 70
16556080	Tourelle M.6 x 80
16556090	Tourelle M.6 x 90
16556100	Tourelle M.6 x 100
16556000	Encliquetage mâle refermable

### ► Vis fixation compteur



#### Référence

#### Désignation

16550901	Kit Laiton
16550902	Kit Plastique

### ► Écrous Glissantes



#### Référence

#### Désignation

16550105	TD 15 x 12 M.5
16550106	TD 15 x 12 M.6
16550206	TD 20 x 36 M.6
16550208	TD 20 x 36 M.8

### ► Écrous Insérables



#### Référence

#### Désignation

16550204	TE-4 M.4
16550205	TE-5 M.5
16550206	TE-6 M.6
16550208	TE-8 M.8
16550210	TE-10 M.10
16550212	TE-12 M.12

### ► « C » Profils



#### Référence

#### Désignation

26990101	PCL-20x10 Profil C lisse 20x10
26990102	PCP-20x10 Profil C perforé 20x10
26990103	PCL-20x40 Profil C lisse 20x40
26990104	PCP-20x40 Profil C perforé 20x40

### ► Isolateurs de polyester



#### Référence

#### Désignation

12550025	SM-25/6 (25 x 2 M6)
12550030	SM-30/8 (30 x 2 M8)
12550035	SM-35/8 (35 x 2 M8)
12550040	SM-40/8 (40 x 2 M8)
12550041	SM-40/10 (40 x 2 M10)
12550045	SM-45/8 (45 x 2 M8)
12550050	SM-50/10 (50 x 2 M10)
12550060	SM-60/10 (60 x 2 M10)
12550075	SM-75/10 (75 x 2 M10)

### ► Isolateurs de Polyamide



#### Référence

12550130

#### Désignation

H-30 Écrou /taraudé  
(30 x T/E M6)

### ► Agrafes dérivation



#### Référence

11550015

#### Désignation

Agrafes dérivation  
BD-15

11550020

Agrafes dérivation  
BD-20

11550025

Agrafes dérivation  
BD-15/20

### ► Profils Symétriques



#### Référence

26990201

#### Désignation

PSL-35x7,5 Profil  
symétrique lisse

26990202

PSP-35x7,5 Profil  
symétrique perforé

26990203

PSL-35x15 Profil  
symétrique lisse

26990204

PSP-35x15 Profil  
symétrique perforé

### ► Support incliné



#### Référence

12114001

#### Désignation

Soutien à profil  
symétrique



### ► Supports Agrafes



#### Référence

#### Désignation

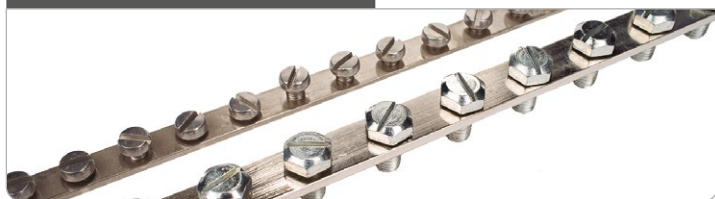
16990701

Support agrafes jusqu'à 4,8 mm. naturel

16990702

Taraudé jusqu'à 4,8 mm. naturel

### ► Ponts de dérivation



#### Référence

#### Désignation

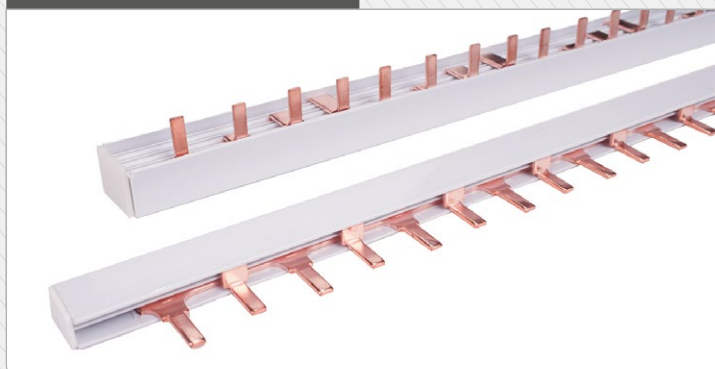
11550123

PD 12x3 25A  
(56 vis DIN84 M.6x12)

11550154

PD 15x4 100A (40 vis  
DIN933 M.8x15)

### ► Peigne connecteur



#### Référence

#### Désignation

11992002

PCP-2 (Peigne II P pin.)  
(1 mètre)

11992004

PCP-4 (Peigne IV P pin.)  
(1 mètre)

11993002

Couverture de pont  
unipolaire

11993004

Couverture de pont  
quadripolaire

### ► Bases Schuko



#### Référence

#### Désignation

17991602

Base schuko 16A,  
2P+T IP-44 Surface

### ► Supports de barres



#### Référence

#### Désignation

12114270

Support de barre  
quinconce 270 polyamide

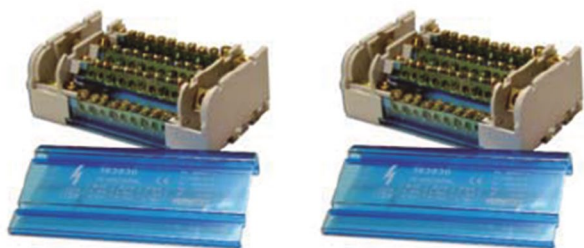
12114360

Support de barre  
horizontal 360 renforcé FV

12114510

Support 5/10

### ► Bloc distributeur



### Référence

### Désignation

11995206	Bloc distributeur 125A
11995214	Bloc distributeur 2x14 125A
11995406	Bloc distributeur 4x6 125A
11995410	Bloc distributeur 4x10 125A
11995414	Bloc distributeur 4x14 125A
11995411	Bloc distributeur 4x11 160A

### ► Cônes passecables



### Référence

### Désignation

16990019	CN-19 (22 / 19)
16990028	CN-28 (31 / 28)
16990038	CN-38 (41 / 38)
16990047	CN-37 (50 / 47)
16990064	CN-64 (67 / 64)
16990090	CN-90 (96 / 90)
16990414	CN-4x14 (44 / 4x14)
16990424	CN-4x24 (68 / 4x24)
16990434	CN-4x34 (96 / 4x34)

### ► Passecables



### Référence

### Désignation

16991215	PE M12x1,5 (eq. PG7)
16991615	PE M16x1,5 (eq. PG11)
16992015	PE M20x1,5 (eq. PG16)
16992515	PE M25x1,5 (eq. PG21)
16993215	PE M32x1,5 (eq. PG29)
16994015	PE M40x1,5 (eq. PG36)
16995015	PE M50x1,5 (eq. PG42)
16996315	PE M63x1,5 (eq. PG48)

### ► Couvertures de Fermeture Latérale



#### Référence

#### Désignation

17990027

TCL-27 Couverture de  
Fermeture Latérale  
270 sans carte

17990036

TCL-36 Couverture de  
Fermeture Latérale  
360 sans carte

### ► Brides d'union standard



#### Référence

#### Désignation

17991027

BU-27 Bride d'union  
standard sans carte

17991036

BU-36 Bride d'union  
standard sans carte

### ► Charnières



#### Référence

#### Désignation

16990101

Charnière articulation  
plastique

16991014

Charnière articulation  
métallique. Ø 14

16991016

Charnière articulation  
métallique. Ø 16

### ► Dispositifs de ventilation



#### Référence

#### Désignation

16990201

DVP-19 Dispositifs de  
ventilation petit Ø19

16990202

DVP-29 Dispositifs de  
ventilation grand Ø 29



### ► Étiquettes et supports



#### Référence

#### Désignation

16990301

Porte-étiquettes en polycarbonate

16990311

Tag abonné

### ► Oreille de Fixation



#### Référence

#### Désignation

16990400

Accessoire fixation murale

### ► Judas



#### Référence

#### Désignation

17120120

Judas fisse MF-12 (120x120)

17190150

Judas fisse MF-15 (190x150)

17077094

Judas pliant MAA-4  
(077x094)

17077130

Judas pliant MAA-6  
(077x130)

17077164

Judas pliant MAA-8  
(077x164)

17077202

Judas pliant MAA-10  
(077x202)

17077235

Judas pliant MAA-12  
(077x235)

17125165

Judas articulé MAR-16  
(125x165)

17196249

Judas articulé MAR-24  
(196x249)

17209584

Judas unión fenosa MUF  
(209x584)

## ► Douilles Élévatrices



### Référence

### Désignation

16990610	Douille élevatrice 10 mm
16990615	Douille élevatrice 15 mm
16990620	Douille élevatrice 20 mm
16990640	Douille élevatrice 40 mm

**Aparel,**  
les fabricants d'équipements électriques depuis 1972



#### Conseils techniques

Résoudre vos questions à toujours choisir le matériel dont vous avez besoin et qui convient le mieux votre installation



#### Stock permanent

Notre vaste catalogue et du stock vous permet d'avoir le produit au moment où vous en avez besoin



#### Livraison en 24/48 heures

L'une de nos maximes est la rapidité de livraison afin que votre travail ne soit pas interrompu en attendant la matière



#### La qualité et la flexibilité

Nous nous adaptons à chaque client assister personnellement à chaque demande et avec la garantie de produits de haute qualité

**Besoin d'aide avec un produit?**  
**Contactez-nous**



Pol. Ind. El Pla C/ Lleida, 8 nau 2.  
08185 Lliçà de Vall



(+34) 93 840 53 96



[aparel@aparel.net](mailto:aparel@aparel.net)

**[www.aparel.net](http://www.aparel.net)**

## PLAQUES DE POLYESTER

### ► Plaques lisses



#### Référence

#### Désignation

12110432	Plaque Base 432 (220 x 130 x 3)
12110433	Plaque Base 433 (220 x 220 x 3)
12110434	Plaque Base 434 (310 x 220 x 3)
12110444	Plaque Base 444 (310 x 310 x 3)
12110463	Plaque Base 463 (490 x 220 x 3)
12110464	Plaque Base 464 (490 x 310 x 3)
12110466	Plaque Base 466 (490 x 490 x 4)
12110084	Plaque Base 484 (670 x 310 x)
12110086	Plaque Base 486 (670 x 490 x)

### ► Plaques Mécanisées



#### Référence

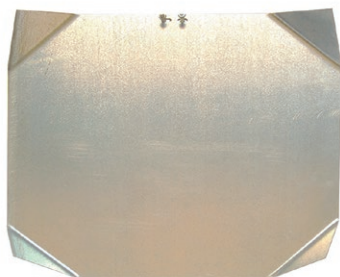
#### Désignation

12111433	Plaque 433-1 compteur de phase Centering (220x130x3)
12112433	Placa 433-1 compteur de phase déplacé (220x130x3)
12111434	Placa 434-1 compteur de phase ou trois phases (310x220x3)
12111463	Placa 463-1 Compteur trois phases vertical (490x220x3)
12112463	Placa 463-3 compteurs de phase (490x490x4)
12111466	Placa 466-6 compteurs de phase (490x490x4)



## ÉLÉMENTS DE PRISE À LA TERRE

### ► Plaques pour prise de terre



#### Référence

#### Désignation

11002525	Plaque acier galvanisé 250 x 250 x 2
11005050	Plaque acier galvanisé 500 x 500 x 2
11001050	Plaque acier galvanisé 1000 x 500 x 2
11005150	Plaque cuivre 500 x 500 x 2

### ► Agrafes de connexion



#### Référence

#### Désignation

11550114	Agrafes de connexion de terre GA-14
11550118	Agrafes de connexion de terre GA-18

### ► Caisses de sectionnement de terre



#### Référence

#### Désignation

17220101	CST-1 Couverture opaque 160 x 110 x 65
17220102	CST-2 Couverture transparent 160 x 110 x 65
17220121	CST-1/2s Couverture transparent 2 sorties 160 x 110 x 65

### ► Barre en cuivre taraudée de terre



#### Référence

#### Désignation

11525155	5x15x2000 M6 Pas 25mm
11525205	5x20x2000 M6 Pas 25mm
11525305	5x30x2000 M6 Pas 25mm

## PIÈCES DE CONNEXION SELON LE PLAN

Aparel s'est spécialisé dans la fabrication de pièces en cuivre et en aluminium sur plan, dont l'objectif est de résoudre les besoins de connexion sur les fabrications de nos clients, comme par exemple:

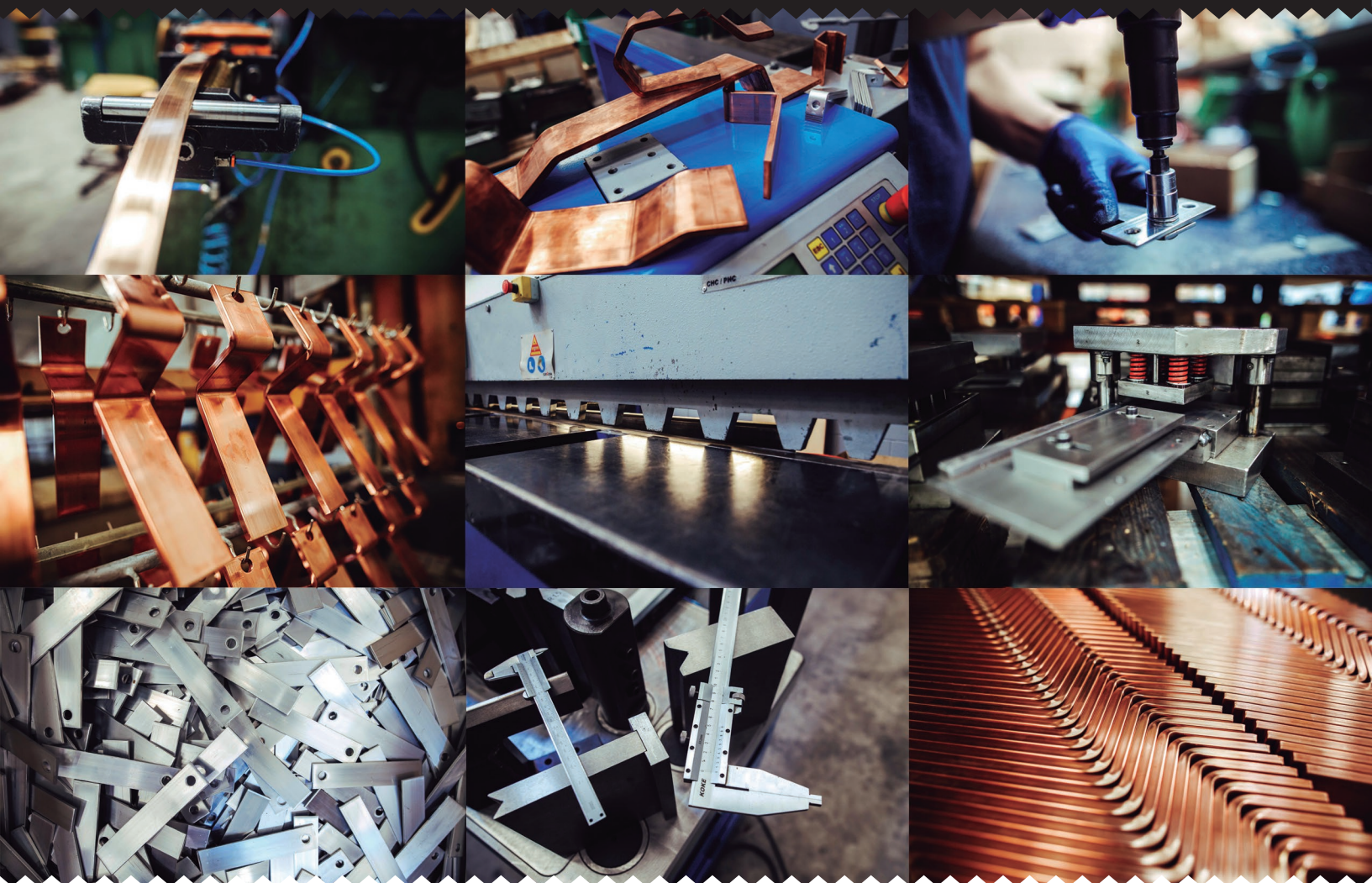
- ▶ Armoires électriques.
- ▶ Groupes électrogènes.
- ▶ Transformateurs.
- ▶ Sectionneurs.
- ▶ Batteries de condensateurs.
- ▶ Réactances.
- ▶ Équipements de mesure.
- ▶ Matériels électriques.

Nous gérons l'ensemble du processus, de la gestion d'achat de la matière première, au traitement de surface de la pièce le cas échéant, ce qui nous permet d'offrir un service rapide et efficace, en contrôlant la qualité de tout le processus, pour garantir le bon fonctionnement des pièces sur les équipements de nos clients.

Nous disposons des moyens de production suivants pour offrir le meilleur service à nos clients, en garantissant à 100% la qualité des matériels que nous livrons:

3 presses excentriques de 50 à 100 T.
3 alimentateurs, de 150 mm de longueur à 600 mm.
3 débobineurs.
1 compresseur.
1 cisaille hydraulique.
Une plieuse horizontale CNC de 40 T (section max. de platine : 20×200 mm.)
2 compresseurs hydrauliques.
2 perceuses verticales.
2 taraudeuses à vis sans fin.
1 poinçonneuse spécifique pour platines avec alimentateur automatique.
2 poinçonneuses supra pour effectuer des poinçonnages de séries très courts.
2 cisailles guillotines pour platines à partir de 3×12 mm jusqu'à 10×120 mm.
2 lignes d'argenture pour les pièces en cuivre et en laiton aussi bien avec cylindre qu'en statique.
1 ligne d'étamage pour les pièces en cuivre, laiton, acier et aluminium aussi bien avec cylindre qu'en statique.





Notre équipe de professionnels sera ravie de vous conseiller sur les processus, vous recommander les matériels adaptés à chaque cas, vous informer des possibilités de fourniture, vous suggérer des modifications pour économiser les coûts... ou toute autre question que vous ou votre équipe devez résoudre.

Besoin d'aide avec un produit?  
Contactez-nous



Pol. Ind. El Pla C/ Lleida, 8 nau 2.  
08185 Lliçà de Vall



(+34) 93 840 53 96



[aparel@aparel.net](mailto:aparel@aparel.net)

[www.aparel.net](http://www.aparel.net)





## BAINS GALVANIQUES

Dans nos établissements de bains galvaniques sur la route de Sabadell nous disposons de 300 m2 consacrés intégralement au traitement de surface des pièces pour nos produits et clients du secteur électrique.

Nous bénéficions de 2 lignes automatiques qui fonctionnent en charge statique avec des châssis, ou en dynamique, par cylindres.

### ► NOTRE TRAVAIL

Nous couvrons les finitions de surface cuivrée, argentée et en étain sur différents matériaux non ferreux. Nous sommes également spécialisés dans la couverture en argent des contacts cylindriques en cuivre pour les fusibles. Ces activités nous permettent de travailler pour les grandes entreprises du secteur.

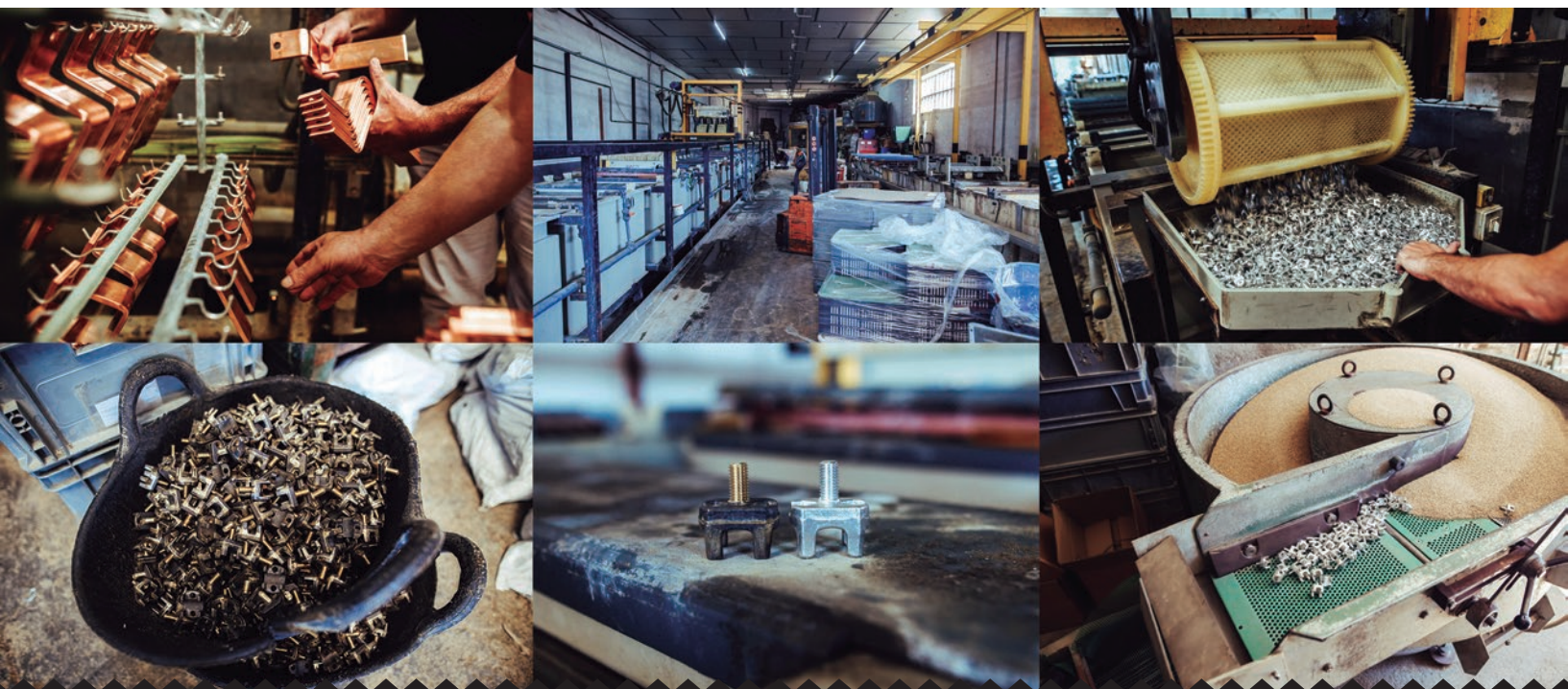
En plus des finitions de surface, nous avons des machines pour réaliser le dégraissage préalable des pièces, que ce soit pour recevoir un traitement électrolyte ultérieur, ou pour être livrées au client sans résidus d'huiles de coupe ou de poinçonnage.

### ► AVEC TOUTES LES GARANTIES

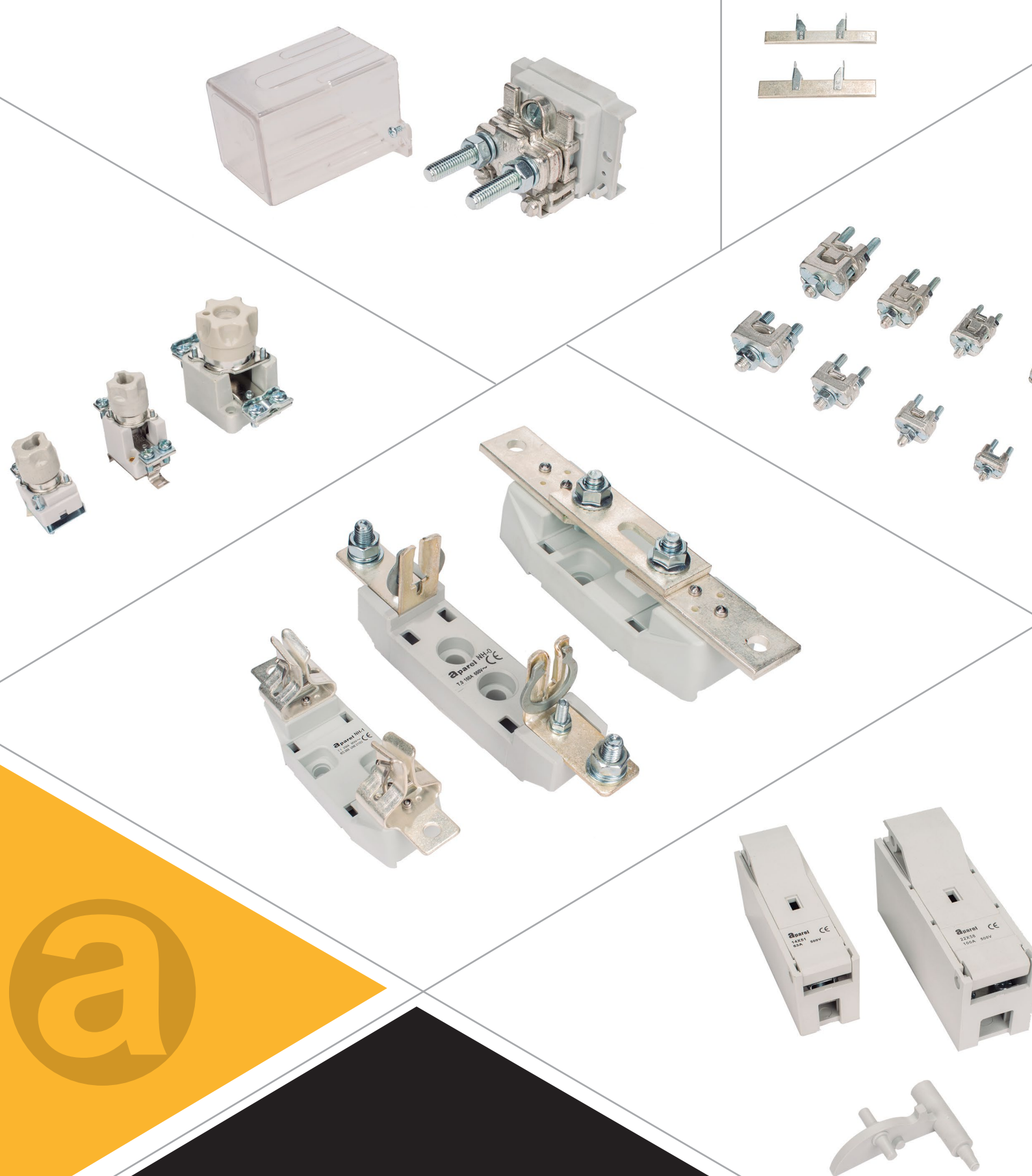


Pour la tranquillité de nos clients, nous élaborons des certificats de qualité pour les revêtements réalisés. À cet effet, nous vérifions les épaisseurs déposées sur chaque lot au moyen de la fluorescence des rayons X.

Par ailleurs, Aparen respecte l'environnement. À ce titre, des contrôles continus sont effectués sur les effluents générés par nos installations, à travers un système très élaboré de filtrage et de recyclage des produits polluants.







Besoin d'aide avec un produit?  
Contactez-nous



Pol. Ind. El Pla C/ Lleida, 8 nau 2.  
08185 Lliçà de Vall



(+34) 93 840 53 96



[aparel@aparel.net](mailto:aparel@aparel.net)